

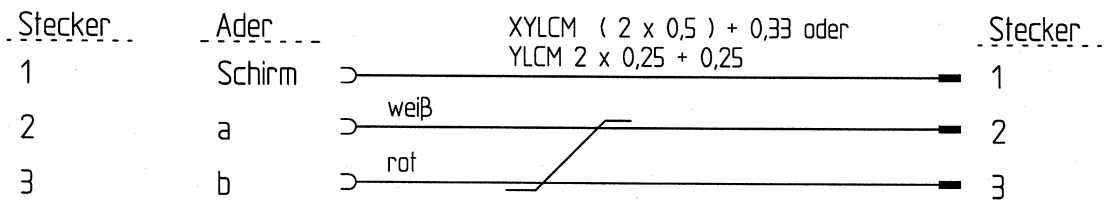
# PFLICHTENBLATT 2.9

## Steckernorm

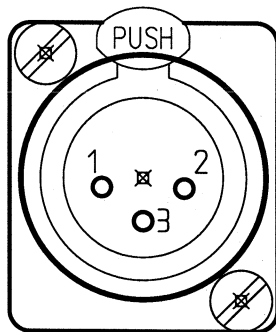
Stand: 15.9.2008

### Inhaltsverzeichnis

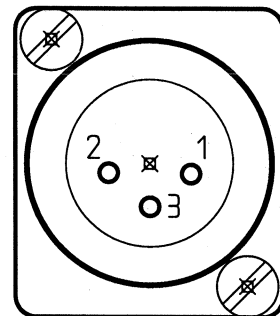
1.	XLR 3pol .....	2
2.	XLR 5pol .....	3
3.	Siemensstecker 39pol .....	4
4.	Siemensstecker 30pol .....	5
5.	LEMO-Stecksystem für LAWO Stagebox .....	6 - 9



auf Lötstifte gesehen

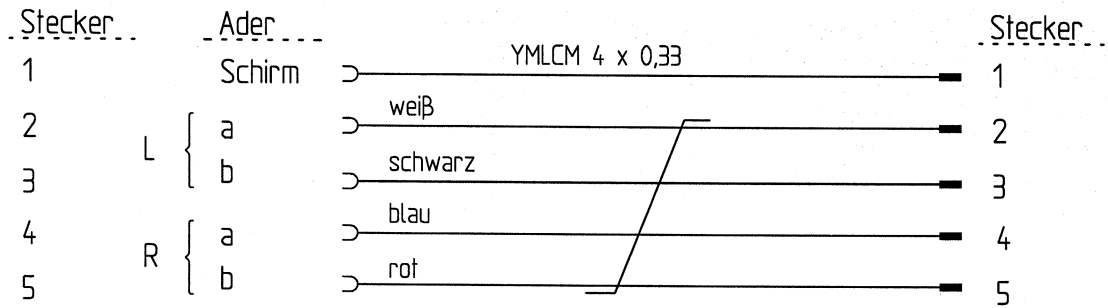


3pol XLR-Buchse

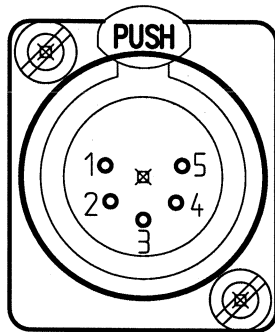


3pol XLR-Stecker

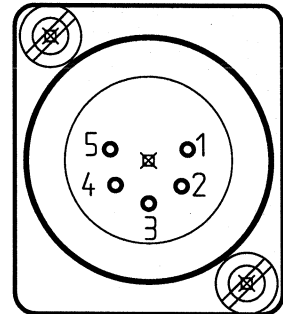
				Datum	Name	Projekt	PROJEKT	<b>ORF</b>	
				Entw.	---	---	Best.-Nr.		-
				Gez.	15.09.08	---	EDV Code		PF-BL_3POL-XLR
				Gepr.	---	---	Blatt/von		-
				Anlage:				Zeichnungs-Nr.	PFLICHTENBLATT
				3pol XLR					
Rev	Änderung	Datum	Name						



auf Lötstifte gesehen



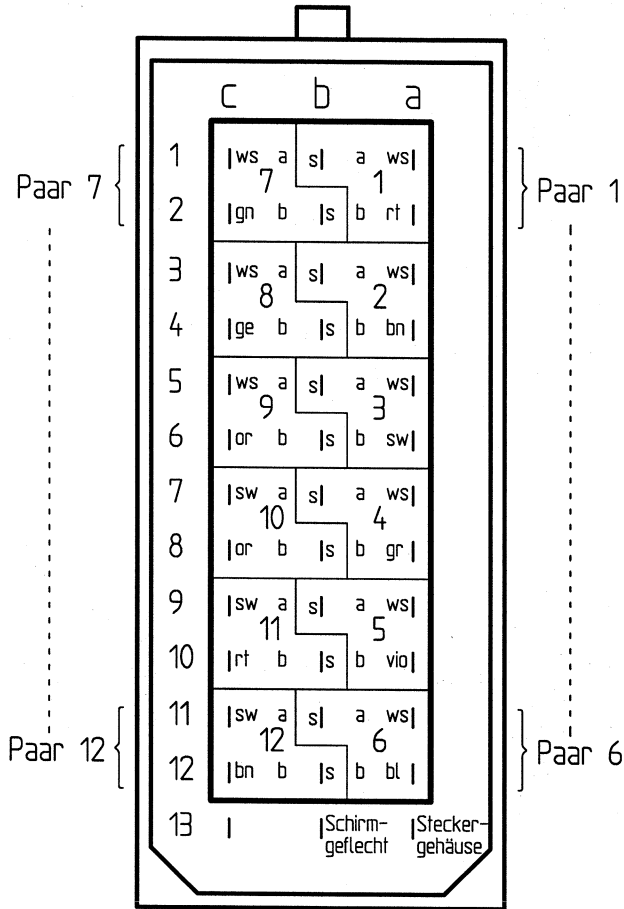
5pol XLR-Buchse



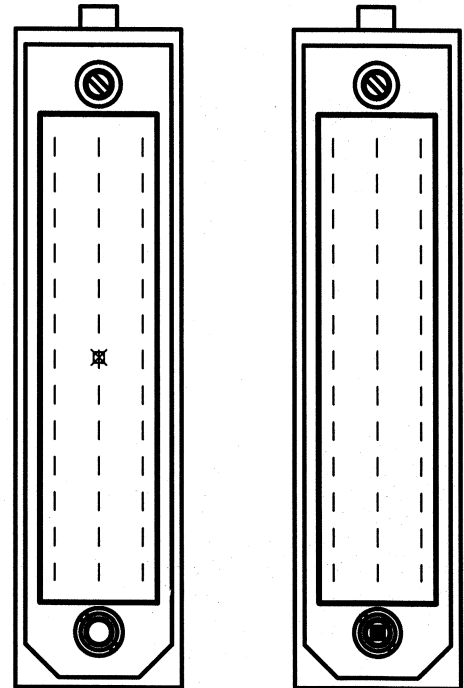
5pol XLR-Stecker

				Datum	Name	Projekt	PROJEKT	<b>ORF</b>	
				Entw.	---	---	Best.-Nr.		-
				Gez.	15.09.08	---	EDV Code		PF-BL_5POL-XLR
				Gepr.	---	---	Blatt/von		-
				Anlage:				Zeichnungs-Nr.	PFLICHTENBLATT
				5pol XLR					
Rev	Änderung	Datum	Name						

# auf Lötstifte gesehen



Ansicht



Stecker

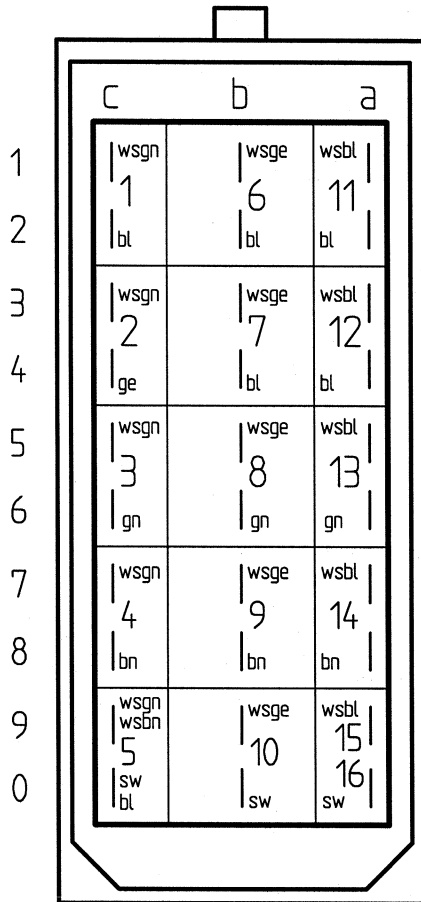
Buchse

39pol Siemens

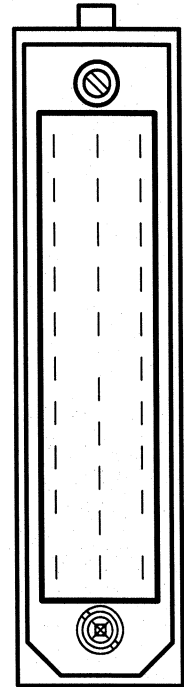
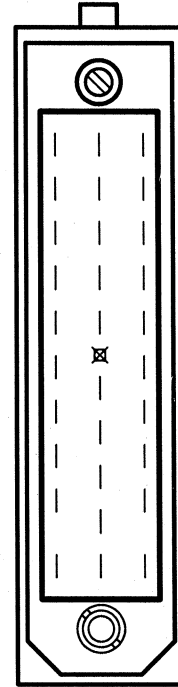
**Schirm :** a = ungerade  
c = gerade

			Datum	Name	Projekt	PROJEKT	<b>ORF</b>	
			Entw.	---	Best.-Nr.	-		
			Gez.	12.09.08	EDV Code	PF-BL-SIEMENS		
			Gepr.	---	Blatt/von	-		
			Anlage:				Zeichnungs-Nr.	PFLICHTENBLATT
			39pol Siemensstecker					
Rev	Änderung	Datum	Name					

auf Lötstifte gesehen



Ansicht



Stecker

Buchse

30pol Siemens

“ auslaufende Steckertype ”

				Datum	Name	Projekt	PROJEKT	<b>ORF</b>	
				Entw.	---	---	Best.-Nr.		-
				Gez.	12.09.08	---	EDV Code		PF-BL_SIEMENS
				Gepr.	---	---	Blatt/von		-
				Anlage:				Zeichnungs-Nr.	<b>PFLICHTENBLATT</b>
				30pol Siemensstecker					
Rev	Änderung	Datum	Name						

# Belegung gilt nur für fest verlegte Konfektionierungen

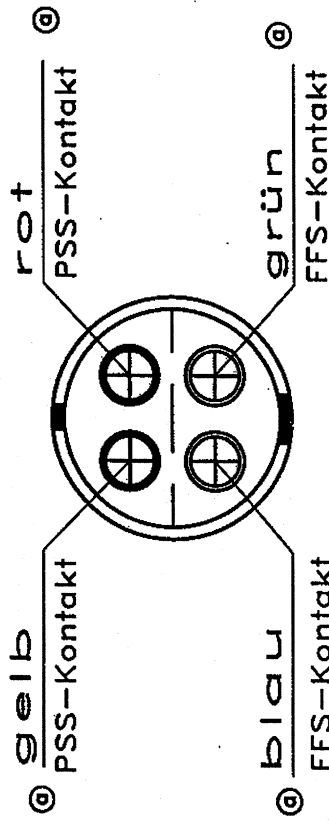
LEMO-Apparatedose

EHE.MH.03C.XLZ  
 2x LWL-Kontakt, männlich  
 FFS.F2.BB2.LCE30  
 2x LWL-Kontakt, weiblich  
 PSS.F2.BB2.LCE30



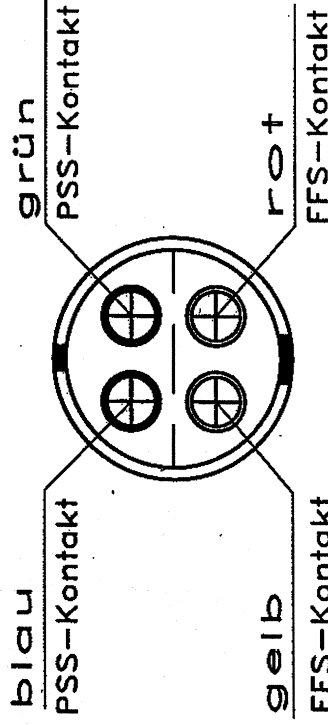
## Belegung A

Ansicht von Bestückungsseite



## Belegung B

Ansicht von Bestückungsseite



Belegung für ORF Wien

Maßstab

--

Projekt 800/800H LEMO-ETUDE N°

LEMO ELEKTRONIK GMBH  
 HANNS SCHWINDT-STRASSE 6  
 81829 MÜNCHEN



Diese Zeichnung ist Eigentum der LEMO Elektronik GmbH und darf nur mit deren Genehmigung weitergegeben werden.

α Belegung geändert 31.10.06 Sta.

Zust. Änderung Datum Name

Bearb. 06.05.05 Stanner

Geprüft 06.05.05 Stanner

Ablage unter \Projekte\p800\p800H\

Änderung siehe oben

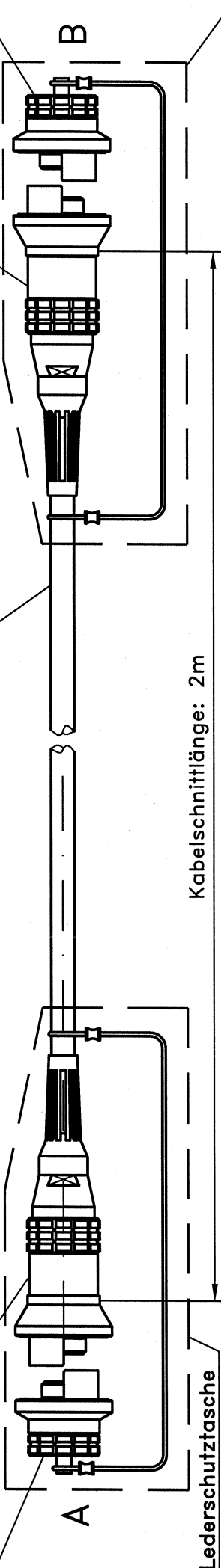
EHE.MH.03C.XLZ

LEMO-Stecker, gerade mit Kabel-  
adapter und Knickschutzfülle, schwarz

KB.FHEMH03CXLZT91N  
(Kundenbeistellung)  
2x LWL-Kontakt, männlich  
FFS.F2.BB2.LCE30  
2x LWL-Kontakt, weiblich  
PSS.F2.BB2.LCE30

LWL-Kabel 4x Faser, Typ 62.5/125µm  
9 LM.O51.O4.A.9

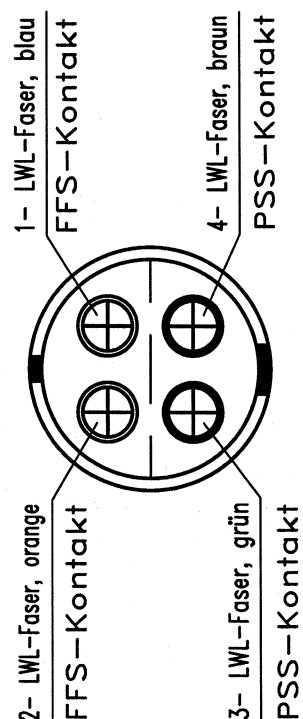
Abdeckkappe  
KB.BFEMH100XAS  
(Kundenbeistellung)



Lederschutztasche  
LST.KH.200.090.SW

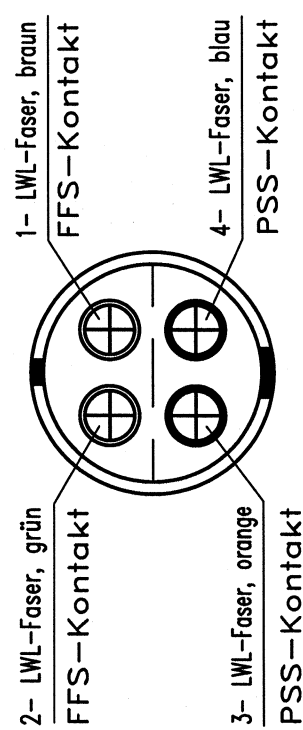
## Kontaktfiguration B

Ansicht von Steckerrückseite



## Kontaktfiguration A

Ansicht von Steckerrückseite



Diese Zeichnung ist Eigentum der  
LEMO Elektronik GmbH und darf nur mit  
deren Genehmigung weitergegeben werden.

Zust.	Änderung	Datum	Name
		13.09.06	CS
		13.09.06	Jaud
			\ Projekte \ p800 \ p800H
			siehe oben

Maßstab	Bearb.	Datum	Name
--		13.09.06	Jaud
			\ Projekte \ p800 \ p800H
			siehe oben

**ACHTUNG!** Fasern sind gekreuzt (P1 auf P4 usw.).  
Beim Zusammenstecken mit zwei Dosen ist  
darauf zu achten, daß die SC-Stecker, entsprechend  
ihren Ein- und Ausgängen, zugeordnet eingesteckt  
werden.



LEMO ELEKTRONIK GMBH  
HANNIS SCHWINDT-STRASSE 6  
81829 MÜNCHEN

Projekt 800/800H LEMO-ETUDE N°  
LEM.71.201.2FHE.2M

**LEMO-Apparatedose**

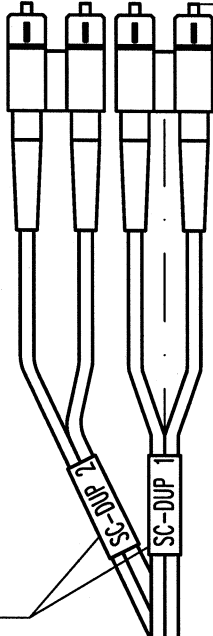
KB.EHEMH03CXLZ  
(Kundenbeistellung)  
2x LWL-Kontakt, männlich  
FFS.F2.BB2.LCE30  
2x LWL-Kontakt, weiblich  
PSS.F2.BB2.LCE30

2x LWL Duplexkabel  
mit SC Duplex Stecker, einseitig  
und 1,3m lang

DUP62.SC.130  
(= Restkabel von DUP62.SCSC.1500  
auf passende Länge geschnitten)

2x Schrumpfschlauch, weiß  
RPS.16.10, bedruckt

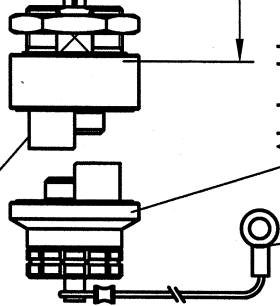
SC Duplex  
Stecker 2  
  
SC Duplex  
Stecker 1



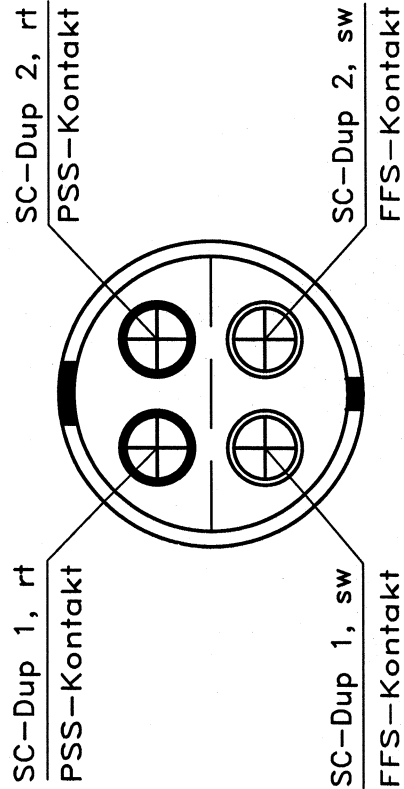
Kabelschnittlänge 1300mm

Abdeckkappe  
BFE.MH.100.XAS

Kabelöse



**Kontaktfiguration**  
Ansicht von Steckerrückseite



**ACHTUNG!** Fasern sind gekreuzt (P1 auf P4 usw.).  
Beim Zusammenstecken mit zwei Dosen ist  
darauf zu achten, daß die SC-Stecker, entsprechend  
ihren Ein- und Ausgängen, zugeordnet eingesteckt  
werden.

Diese Zeichnung ist Eigentum der  
LEMO Elektronik GmbH und darf nur mit  
deren Genehmigung weitergegeben werden.

**Konfektionierungsplan für EHE.MH.03C.XLZ**  
**an Duplexkabel mit SC Duplex Stecker, L=1,3m**

Projekt 800/800H LEMO-ETUDE N°

LEMO ELEKTRONIK GMBH  
HANS SCHWINDT-STRASSE 6  
81829 MÜNCHEN



**LEM.71.201.EHESCD1.3**

Zust.	Änderung	Datum	Name
Bearb.	22.03.06	Stanner	
Geprüft	22.03.06	J a u d	
Ablage unter	\ Projekte \ p800 \ p800H		
Änderung		siehe oben	

Maßstab

--

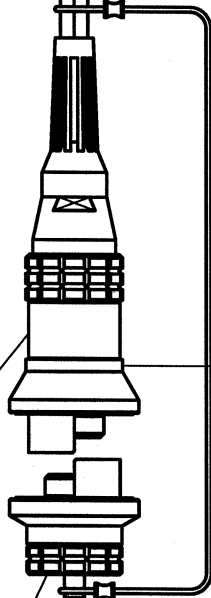


LEMO-Stecker, gerade mit Kabel-  
adapter und Knickschutzhülse, schwarz

KB.FHEMH03CXLZT91N  
(Kundenbeistellung)

2x LWL-Kontakt, männlich  
FFS.F2.BB2.LCE30  
2x LWL-Kontakt, weiblich  
PSS.F2.BB2.LCE30

Abdeckkappe  
BFE.MH.100.XAS  
(Kundenbeistellung)

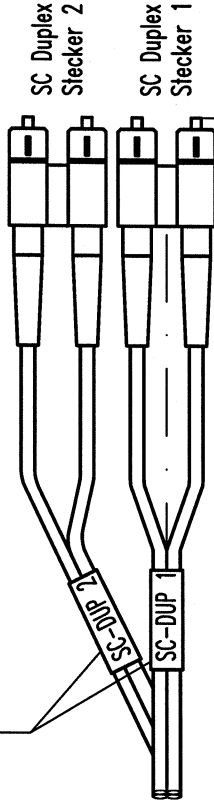


2x LWL Duplexkabel  
mit SC Duplex Stecker, beidseitig  
und 15m lang

DUP62.SCSC.1500

(Länge: 10,5m abschneiden und  
2.Seite für LEM.71.201.EHESCD1.3  
verwenden.)

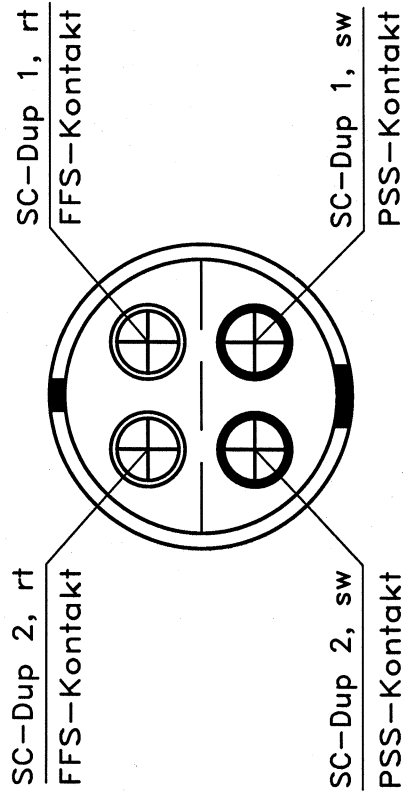
2x Schrumpfschlauch, weiß  
PEL.18.Y31, bedruckt



Kabelschnittlänge 10500mm

## Kontaktfiguration

Ansicht von Steckerrückseite



Diese Zeichnung ist Eigentum der  
LEMO Elektronik GmbH und darf nur mit  
deren Genehmigung weitergegeben werden.

Konfektionierungsplan für FHE.MH.03C.XLZT91N  
an Duplexkabel mit SC Duplex Stecker, L=10,5m

Projekt 800/800H LEMO-ETUDE N°



LEMO ELEKTRONIK GMBH  
HANS SCHWINDT-STRASSE 6  
81829 MÜNCHEN

LEM.71.201FHESCD10.5

Zust.	Änderung	Datum	Name
Bearb.	22.03.06	Stanner	
Geprüft	22.03.06	J a u d	
Abgabe unter	\ Projekte \ p800 \ p800H		
Änderung	siehe oben		

Maßstab

---